

VALS

**20
20**

ABITARE
LA CERAMICA

The rarest and most precious quartzites have inspired this ceramic product that transmits all the force and beauty of a stone. Elegant veining embellishes the two grey shades.

Les quartzites les plus rares et les plus précieux s'inspirent de ce produit céramique qui transmet toute la force et la beauté d'une pierre. D'élégantes veinures enrichissent les fonds de deux tonalités de gris.

Die seltensten und wertvollsten Quarzite haben diese Keramikfliesen inspiriert, die die ganze Kraft und Schönheit des Natursteins zum Ausdruck bringen. Elegante Äderungen schmücken die Grundfliesen mit zwei Grautönen.

Las cuarcitas más raras y preciosas han inspirado este producto cerámico, que transmite toda la fuerza y la belleza de una piedra. Vetas elegantes adornan los fondos en dos tonos de gris.

Самые редкие и ценные виды кварцита вдохновили на создание этого керамического продукта, который передает всю красоту и выразительность камня. Элегантные прожилки украшают фон, выполненный в двух оттенках серого.

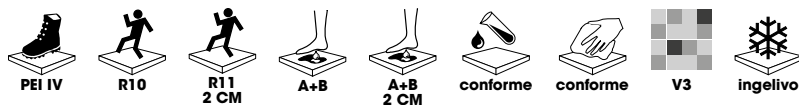


Vals 30x60 Fumo Ret

VALS

Le quarziti più rare e preziose hanno ispirato questo prodotto ceramico che trasmette tutta la forza e la bellezza di una pietra. Eleganti venature impreziosiscono i fondi di due tonalità di grigio.

GRES PORCELLANATO COLORATO IN MASSA DIGITALE
 PORCELAIN TILES WITH COLOURED BODY DIGITAL
 GRÈS CÉRAME TEINTE DANS LA MASSE DIGITAL
 EINGEFAERBTES FEINSTEINZEUG DIGITAL
 GRES PORCELÁNICO COLOREADO EN MASA DIGITAL
 ЦВЕТНОЙ КЕРАМОГРАНИТ, ПРОКРАШЕННЫЙ ПО ВСЕЙ МАССЕ



VALS

60,4x120,8 Ret 2 cm



60,4x60,4 Ret 2 cm



60,4x121 Ret



30x60,4



30x60 Ret



GRIGIO

FUMO

AVORIO



Vals 60,4x121 Avorio Ret





Vals 30x60,4 Grigio



Vals 30x60,4 Grigio Wall



Vals 30x30 Fumo Mosaico

VALS


FUMO

PEI IV R10



DECORI . DECORS . DECORS . DEKORE . DECORACIONES . ДЕКОРЫ

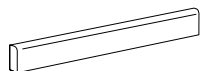


Mosaico 30x30  11 **810**



Wall 30x60,4  4 **810**

PEZZI SPECIALI . TRIM TILES . PIECES SPECIALES FORMTEILE . PIEZAS ESPECIALES . СПЕЦИАЛЬНЫЙ ЭЛЕМЕНТ




Battiscopa 7,5x60,4

 16 **110**


VALS FUMO

GRES PORCELLANATO COLORATO IN MASSA DIGITALE
PORCELAIN TILES WITH COLOURED BODY DIGITAL
GRÈS CÉRAME TEINTE DANS LA MASSE DIGITAL
EINGEFAERBTES FEINSTEINZEUG DIGITAL
GRES PORCELÁNICO COLOREADO EN MASA DIGITAL
ЦВЕТНОЙ КЕРАМОГРАНИТ, ПРОКРАШЕННЫЙ ПО ВСЕЙ МАССЕ



60,4x120,8 Ret 2 cm
24"x48" Rect 2 cm  1 **830**



60,4x60,4 Ret 2 cm
24"x24" Rect 2 cm  2 **810**



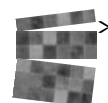
60,4x121 Ret
24"x48" Rect  2 **80A**



30x60,4
12"x24" Rect  8 **660**



30x60 Ret
12"x24" Rect  8 **693**



Mosaico su rete utilizzabile anche per rivestimento.
Mosaic on net to be used for wall or tiling too.
Netzwerklebets Mosaik, welches sich auch als
Wandverkleidung eignet.
Mosaïque sur support utilisable également pour le
revêtement.
Mosaico en red utilizable también como revestimiento.
Мозаика на сетке, может использоваться также и
для облицовки.

VALS


GRIGIO

PEI IV R10



DECORI . DECORS . DECORS . DEKORE . DECORACIONES . ДЕКОРЫ

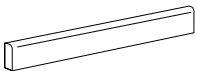


Mosaico 30x30  11 **810**



Wall 30x60,4  4 **810**

**PEZZI SPECIALI . TRIM TILES . PIECES SPECIALES
FORMTEILE . PIEZAS ESPECIALES . СПЕЦИАЛЬНЫЙ ЭЛЕМЕНТ**




Battiscopa 7,5x60,4

 16 **110**


VALS GRIGIO

GRES PORCELLANATO COLORATO IN MASSA DIGITALE
PORCELAIN TILES WITH COLOURED BODY DIGITAL
GRÈS CÉRAME TEINTE DANS LA MASSE DIGITAL
EINGEFAERBTES FEINSTEINZEUG DIGITAL
GRES PORCELÁNICO COLOREADO EN MASA DIGITAL
ЦВЕТНОЙ КЕРАМОГРАНИТ, ПРОКРАШЕННЫЙ ПО ВСЕЙ МАССЕ



60,4x120,8 Ret 2 cm
24"x48" Rect 2 cm  1 **830**



60,4x60,4 Ret 2 cm
24"x24" Rect 2 cm  2 **810**



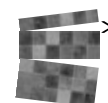
60,4x121 Ret
24"x48" Rect  2 **80A**



30x60,4
12"x24" Rect  8 **660**



30x60 Ret
12"x24" Rect  8 **693**



Mosaico su rete utilizzabile anche per rivestimento.
Mosaic on net to be used for wall or tiling too.
Netzwerklebets Mosaik, welches sich auch als
Wandverkleidung eignet.
Mosaïque sur support utilisable également pour le
revêtement.
Mosaico en red utilizable también como revestimiento.
Мозаика на сетке, может использоваться также и
для облицовки.

VALS

AVORIO

PEI IV R10



GRES PORCELLANATO COLORATO IN MASSA DIGITALE
 PORCELAIN TILES WITH COLOURED BODY DIGITAL
 GRÈS CÉRAME TEINTE DANS LA MASSE DIGITAL
 EINGEFAERBTES FEINSTEINZEUG DIGITAL
 GRES PORCELÁNICO COLOREADO EN MASA DIGITAL
 ЦВЕТНОЙ КЕРАМОГРАНИТ, ПРОКРАШЕННЫЙ ПО ВСЕЙ МАССЕ



60,4x121 Ret
 24"x48" Rect  2 **80A**

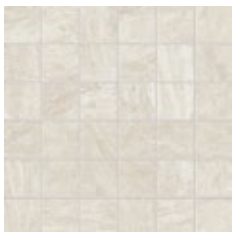



30x60,4
 12"x24" Rect  8 **660**



30x60 Ret
 12"x24" Rect  8 **693**

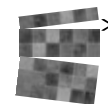
DECORI . DECORS . DECORS . DEKORE . DECORACIONES . ДЕКОРЫ



Mosaico 30x30  11 **810**

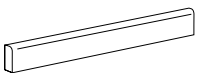


Wall 30x60,4  4 **810**



Mosaico su rete utilizzabile anche per rivestimento.
 Mosaic on net to be used for wall or tiling too.
 Netzwerklebens Mosaik, welches sich auch als
 Wandverkleidung eignet.
 Mosaïque sur support utilisable également pour le
 revêtement.
 Mosaico en red utilizable también como revestimiento.
 Мозаика на сетке, может использоваться также и
 для облицовки.

PEZZI SPECIALI . TRIM TILES . PIECES SPECIALES FORMTEILE . PIEZAS ESPECIALES . СПЕЦИАЛЬНЫЙ ЭЛЕМЕНТ



Battiscopa 7,5x60,4

 16 **110**

VALS AVORIO













IMBALLI . PACKING . EMBALLAGES . VERPAKUNG . TABLA DE EMBALAJES . УПАКОВКА

	± mm	pz/box	m ² /box	kg/m ²	box/plt	m ² /plt	kg/plt
60,4x121 Ret	10	2	1,47	20,50	30	44,10	929
60,4x120,8 Ret 2 cm	20	1	0,73	45,00	30	21,90	1011
60,4x60,4 Ret 2 cm	20	2	0,73	44,00	32	23,36	1053
30x60,4	8,2	8	1,45	16,20	40	58,00	965
30x60 Ret	8,2	8	1,44	16,20	40	57,60	958
30x30 Mosaico	8,2	11	1,00	16,20	30	30,00	511
30x60,4 Wall	8,2	4	0,72	16,20	20	14,40	258

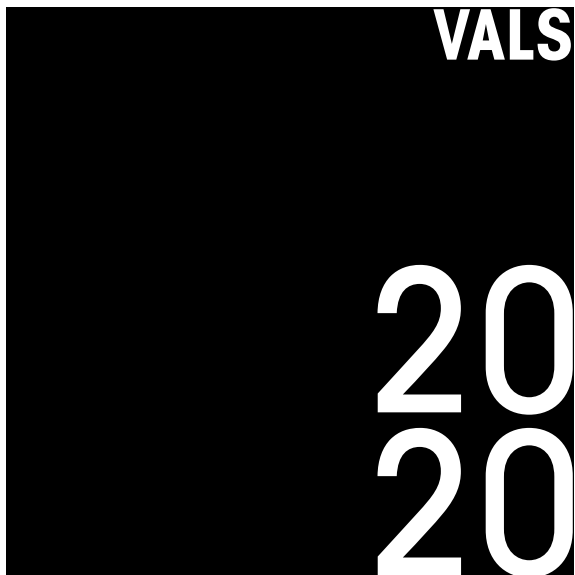
* CARATTERISTICHE TECNICHE

TECHNICAL CHARACTERISTICS - CARACTERISTIQUES TECHNIQUES - TECHNISCHE DATEN - CARACTERÍSTICAS TÉCNICAS - ТЕХНИЧЕСКИЕ ХАРАКТЕРИСТИКИ

GRES PORCELLANATO COLORATO IN MASSA DIGITALE - PORCELAIN TILES WITH COLOURED BODY INKJET - GRÈS CÉRAME TEINTE DANS LA MASSE DIGITAL
EINGEFAERTES FEINSTEINZEUG DIGITAL - GRES PORCELÁNICO COLOREADO EN MASA DIGITAL - ЦВЕТНОЙ КЕРАМОГРАНИТ, ПРОКРАШЕННЫЙ ПО ВСЕЙ МАССЕ

caratteristica tecnica technical characteristic caracteristique technique Technische eigenschaft característica técnica техническая характеристика	norma di riferimento reference standard norme de référence Besugsnorm norma de referencia используемый стандарт	valore richiesto value required valeur requise Geforderter wert valor requerido требуемое значение	rispondenza alla norma accordance to the norme correspondance à la norme Übereinstimmung an die Norme conformidad a la norma соответствие требованиям стандарта
 assorbimento d'acqua (E) water absorption (E) absorption d'eau (E) Feuchtigkeitsaufnahme (E) absorción de agua (E) водопоглощение (E)	ISO 10545-3	≤ 0,5%	conforme according to conformes Gemä conforme соответствует
 forza di rottura (S) breaking strength (S) contrainte de rupture (S) Bruchkraft (S) fuerza de rotura (S) сопротивление разрыву (S)	ISO 10545-4	spessore ≥ 7,5mm ≥ 1300 N spessore < 7,5mm ≥ 700 N	conforme according to conformes Gemä conforme соответствует
 resistenza alla flessione (R) bending strength (R) résistance a la flexion (R) mechanischer widerstand (R) resistencia a la flexión (R) сопротивление изгибу (R)	ISO 10545-4	≥ 35 N/mm ²	conforme according to conformes Gemä conforme соответствует
 resistenza all'abrasione superficiale PEI resistance to abrasion PEI résistance à l'abrasion PEI Abriebfestigkeit PEI resistencia a la abrasión superficial PEI Износостойкость	ISO 10545-7	secondo i dati del costruttore according to producer's selon les éléments du constructeur laut Angaben des Herstellers según los datos del fabricante согласно данным изготовителя	indicato su catalogo indicated in the catalogue indiqué sur le catalogue im Prospekt angegeben indicado en el catálogo приведено в каталоге
 resistenza agli sbalzi termici thermal shock resistance résistance aux écarts de température Temperaturwechselbeständigkeit resistencia al choque térmico стойкость к перепадам температуры	ISO 10545-9	nessun campione deve presentare difetti visibili no sample must show visible defects aucun échantillon ne doit présenter des défauts visibles Kein Exemplar soll sichtbare Schäden aufweisen ninguna muestra debe presentar defectos visibles ни один образец не должен иметь видимых дефектов	conforme according to conformes Gemä conforme соответствует
 resistenza al gelo frost resistance résistance au gel Frostbeständigkeit resistencia al hielo морозостойкость	ISO 10545-12	resistenti résistant résistants Widerstandsfähig resistentes стойкие	resistenti résistant résistants Widerstandsfähig resistentes стойкие
 fattore di resistenza alla scivolosità anti-slip resistance grade gré de résistance à la glissance Rutschfestigkeit factor de resistencia al deslizamiento сопротивление скольжению	DIN 51130	secondo i dati del costruttore according to producer's selon les éléments du constructeur laut Angaben des Herstellers según los datos del fabricante согласно данным изготовителя	indicato su catalogo indicated in the catalogue indiqué sur le catalogue im Prospekt angegeben indicado en el catálogo приведено в каталоге
 caratteristiche dimensionali size characteristics características dimensionelle Masseigenschaften características dimensionales геометрические параметры	ISO 10545-2	lunghezza e larghezza / lenght and width / longueur et largeur Länge und Breite / longitud y anchura / длина и ширина..... ± 0,6% (max ± 2 mm) spessore / thickness / épaisseur / Stärke/ espesor / толщина ± 5% (max ± 0,5 mm) ortogonalità / wedging / orthogonalité / Rechtwinkligkeit ortogonalidad / перпендикулярность ± 0,5% (max ± 2 mm) planarità / flatness / planéité / Ebenflächigkeit / planaridad // плоскоплатост ± 0,5% (max ± 2mm)	conforme according to conformes Gemä conforme соответствует
 coefficiente di dilatazione termica lineare linear thermal expansion coefficient coefficient de expansion térmica linear Wärmeausdehnungskoeffizient coeficiente de dilatación térmica lineal коэффициент линейного теплового расширения	ISO 10545-8	metodo di prova disponibile test method available méthode d'essai disponible Verfügbare Prüfmethode método de ensayo disponible предусмотрен метод испытаний	α ≤ 7 x 10 ⁻⁶ /°C
 resistenza ai prodotti chimici resistance to chemicals résistance aux produits chimiques Chemikalienfestigkeit resistencia química устойчивость к воздействию химических агентов	ISO 10545-13	min. GB-UB	conforme according to conformes Gemä conforme соответствует
 fattore di resistenza alla scivolosità in presenza di acqua a piedi nudi slip resistance factor in the presence of water and bare feet facteur de résistance à la glissance pieds nus en présence d'eau Rutschfestigkeit im Nassbereich beim Begehen mit bloßen Füßen factor de resistencia al deslizamiento en presencia de agua con pies descalzos коэффициент устойчивости к скольжению босыми ногами при наличии воды	DIN 51097	secondo i dati del costruttore according to producer's selon les éléments du constructeur laut Angaben des Herstellers según los datos del fabricante согласно данным изготовителя	indicato su catalogo indicated in the catalogue indiqué sur le catalogue im Prospekt angegeben indicado en el catálogo приведено в каталоге
 resistenza alle macchie stain resistance résistance aux taches Fleckenfestigkeit resistencia a las manchas стойкость к образованию пятен	ISO 10545-14	classe ≥ 3	conforme according to conformes Gemä conforme соответствует

* Secondo la norma EN 14411 (ISO 13006) metodi di prova UNI EN ISO 10545 Appendice G per piastrelle ceramiche pressate a secco a basso assorbimento d'acqua E≤0,5% Gruppo Bla.
Following the EN 14411 (ISO 13006) norms and test cases UNI ISO 10545 appendix G for ceramic tiles dry pressed with low water absorption E≤0,5% group Bla.
Selon les normes EN 14411 (ISO 13006) méthodes d'essais UNI EN ISO 10545 Appendice G pour carreaux céramiques pressés à sec, à basse absorption d'eau E≤0,5% groupe Bla.
Nach der Norm EN 14411 (ISO 13006) Prüfmethode UNI EN ISO 10545 Zulage G für trockengepresste Fliesen mit niedriger Wasseraufnahme E≤0,5% Gruppo Bla.
Según la norma EN 14411 (ISO 13006) métodos de ensayo UNI EN ISO 10545 Apéndice G para baldosas cerámicas prensadas en seco con baja absorción de agua E#0,5% Grupo Bla.
В соответствии с требованиями стандарта EN 14411 (ISO 13006), методы испытаний по UNI EN ISO 10545, Приложение G, для керамической плитки сухого прессования с низким водопоглощением E≤0,5%, группа Bla.



ABITARE
LA CERAMICA

SEDE COMMERCIALE: via Radici Nord, 164 - 42014 Castellarano (RE) Italy
tel. +39 0536 188 08 61 . fax +39 0536 188 08 60
mail: infoabitare@gresmalt.it . www.abitarelaceramica.it

GRUPPO CERAMICHE
GRESMALT

GRUPPO CERAMICHE GRESMALT SPA . via Statale 467, 45 . 42013 Casalgrande (RE) Italy

