

Ageless

7 COLOURS

2 SIZES

2 SURFACES

A collection inspired by the aesthetics of industrial concrete resin. The Piemme laboratories have worked to reproduce the pleasant aesthetic effect with a ceramic twist and a light movement of the typical directional streaks associated with the manual or mechanized laying of mortar.

CERAMICHE **PIEMME**

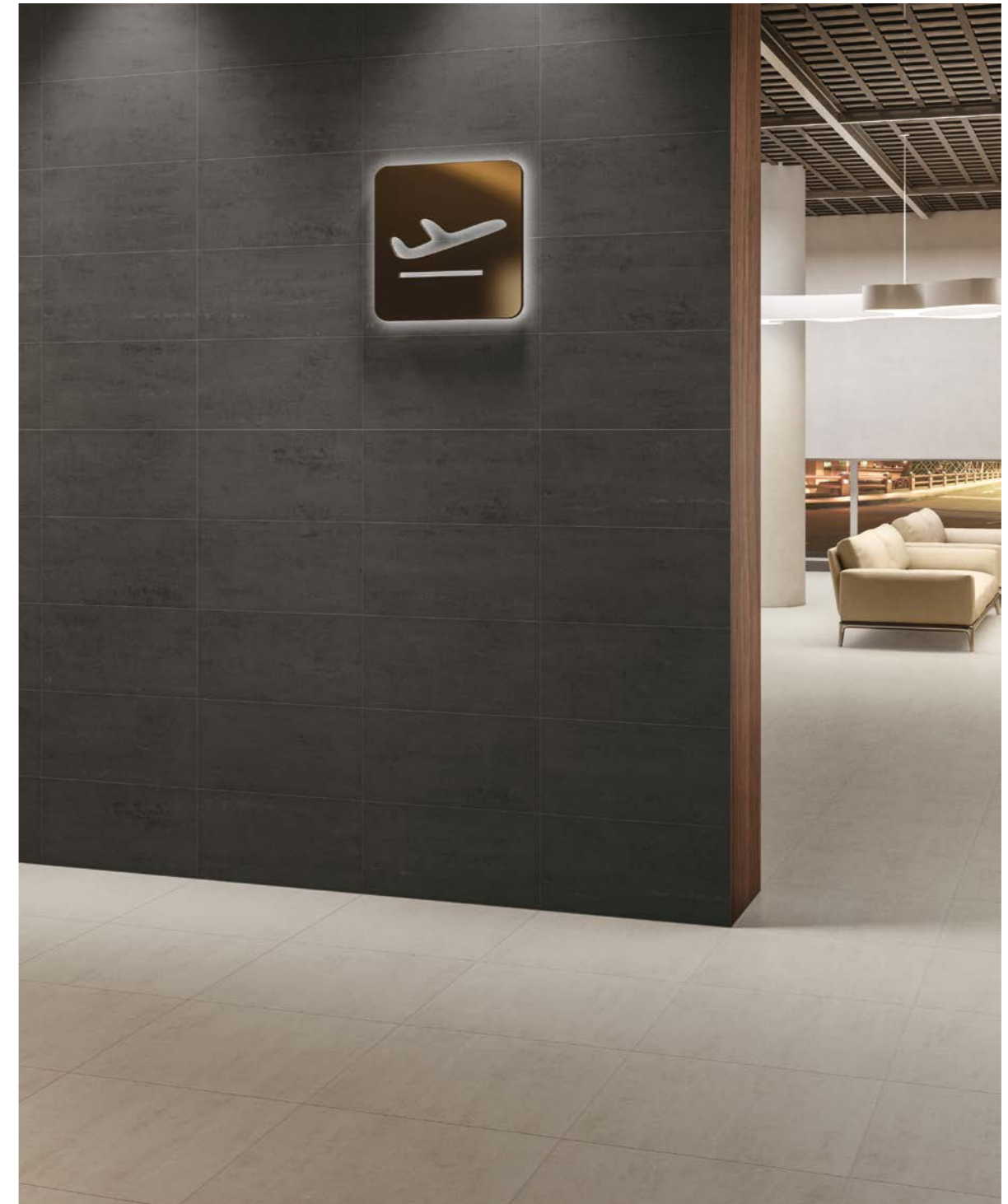
CONTRACT

Una collezione ispirata all'estetica della resina-cemento industriale. I laboratori Piemme hanno lavorato per riprodurre in chiave ceramica il gradevole effetto estetico, con un movimento leggero delle tipiche striature direzionali, date dalla stesura manuale o meccanizzata della malta.

Eine am Aussehen von industriellem Zementharz inspirierte Kollektion. Die Produktentwickler von Piemme haben intensiv daran gearbeitet, die attraktive Optik nachzuempfinden, die durch die leichte Bewegung der typischen, mit dem manuellen oder mechanischen Auftrag des Mörtels erzeugten, richtungsgebundenen Rillen entsteht.

Une collection inspirée du ciment-résine industriel. Les laboratoires Piemme se sont penchés sur la superbe esthétique de ce matériau pour la traduire en céramique en reproduisant le mouvement léger des stries qui se forment généralement lors de l'application manuelle ou mécanique du mortier.

Ageless



Informazioni Tecniche
Technical Information

Ceramiche Piemme propone la gamma “Contract”: una linea di prodotti versatile ed essenziale, dedicata sia agli ambienti residenziali che pubblici ad alta frequentazione. La gamma “Contract” unisce una ricerca estetica sobria ad elevate caratteristiche tecniche e prestazionali, per supportare il progettista nella scelta delle finiture in tutti gli spazi della quotidianità, pubblica e privata.

“Contract” range

Ceramiche Piemme presents its “Contract” range: a versatile line of products. Designed for both residential and busy public environments, the “Contract” range combines a sober aesthetic style with superior technical characteristics and performances, to support the designer in choosing the finishes for all the public and private spaces of contemporary everyday life.

Linie “Contract”

Ceramiche Piemme präsentiert die Linie “Contract”: Eine vielseitige Produktpalette, die sich an den Wohnungsbau ebenso wie an vielbesuchte öffentliche Bereiche wendet. Sie vereint eine schlichte Optik mit hohen technischen Eigenschaften und Leistungen, die den Planer in der Wahl der Oberflächen für alle - öffentlichen wie privaten - Räume des täglichen Lebens unterstützt.

Collection « Contract »

Ceramiche Piemme présente sa collection « Contract » : une collection de produits polyvalents, faite pour les cadres résidentiels et publics très fréquentés. La collection « Contract » conjugue une esthétique sobre avec une très grande performance technique pour que le designer choisisse en toute liberté les finitions pour tous les espaces du quotidien, publics comme privés.





Sahara / Europe

The aesthetic result, enhanced by the “natural” and “polished” finishes, is combined with the tried and trusted technical performance of the latest generation of porcelain stoneware.

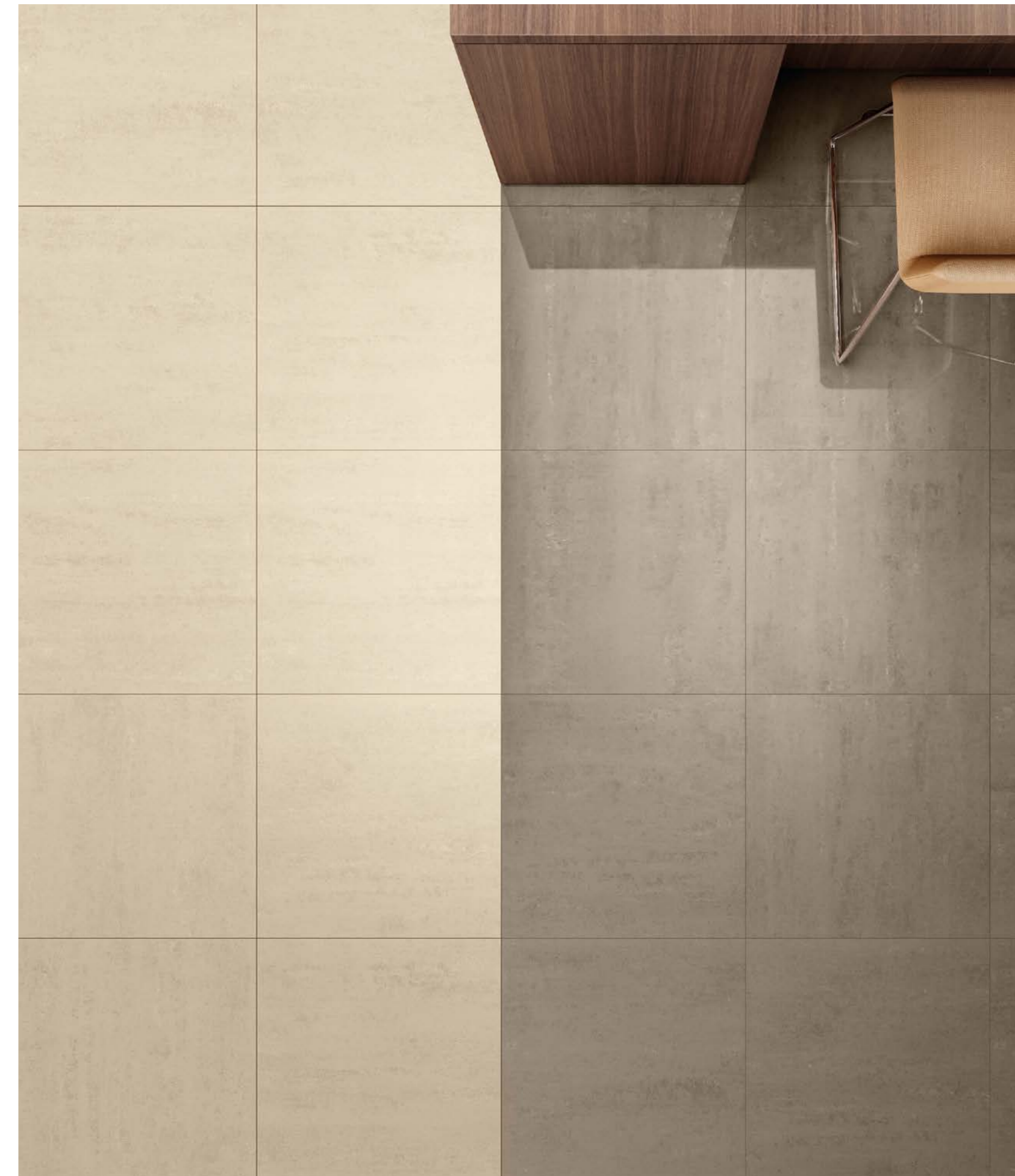
Ergänzt wird das optische Ergebnis, das durch die Oberflächenausführungen „natur“ und „geschliffen“ noch unterstrichen wird, durch die nachgewiesenen und zuverlässigen technischen Leistungen eines Feinsteinzeugs der neuesten Generation.

La performance esthétique, rehaussée par les finitions « naturelle » et « polie », s’accompagne de la performance technique éprouvée et fiable d’un grès cérame de dernière génération.

Il risultato estetico, valorizzato dalle finiture “naturale” e “levigato” è abbinato alle prestazioni tecniche provate ed affidabili di un gres porcellanato di ultima generazione.

60×60 - 24”×24” Naturale Rettificato

60×60 - 24”×24” Levigato Rettificato





Africa / Baltic

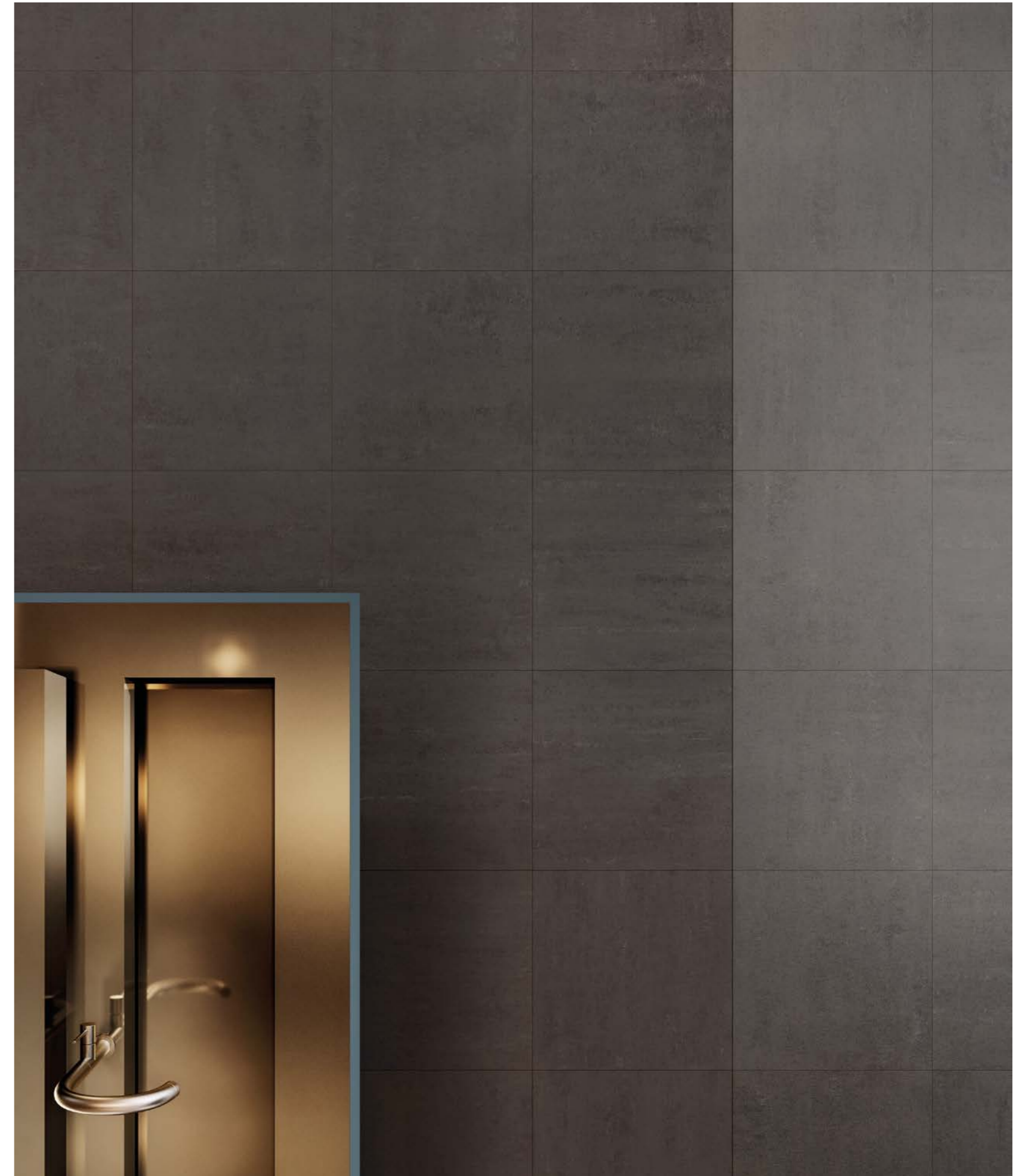
A collection with a very sober effect combined with a high resistance to daily stress, both in residential and commercial environments, and in large public areas.

Eine Kollektion von hohem stilistischem Niveau, ausgesprochen schlicht und dazu hochbeständig gegenüber den alltäglichen Belastungen in Wohn- und Gewerbebereichen ebenso wie in weitflächigen öffentlichen Bereichen.

Une collection avec un effet de style très sobre et flanquée d'une très grande résistance aux contraintes quotidiennes, dans les bâtiments résidentiels et commerciaux comme dans les grands espaces publics.

Una collezione dall'effetto stilistico molto sobrio unito ad un'elevata resistenza alle sollecitazioni quotidiane, sia in ambienti residenziali e commerciali, che in grandi aree pubbliche.

60x60 - 24"x24" Naturale Rettificato



Ageless
Bathroom



Informazioni Tecniche

7

Colori
Colours
Farben
Couleurs

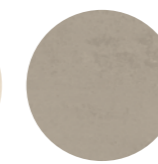
Polar



Sahara



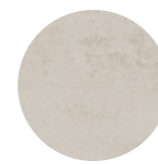
Europe



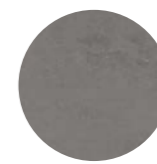
Britain



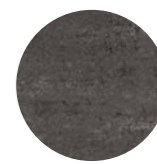
Island



Baltic



Africa



2

Formati
Sizes
Formate
Formats

60×60
24"×24"



30×60
12"×24"



1

Spessore
Thickness
Stärke
Epaisseur

±9,5

2

Superfici
Surfaces
Oberflächen
Surfaces

Naturale Levigato

1

Strutture 3D
3D structures
Strukturen
Décorations en relief

Textured



i

Effetto Resina - Cemento
Resin - Cement Look
Zementharzoptik
Effet Ciment-Résine

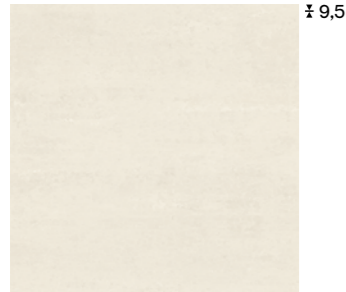
Rivestimento
Wall Tiles
Wandfliesen
Revêtement

Pavimento
Floor Tiles
Bodenfliesen
Sol

Gres fine porcellanato
Fine porcelain stoneware
Feinsteinzeug
Grès cérame fin

Tecnologia digitale
Digital technology
Digital technologie
Technologie numérique

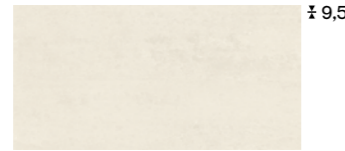
Polar



± 9,5

60x60 - 24"x24"

02778 | Ageless Polar Nat/Ret
02783 | Ageless Polar Lev/Ret



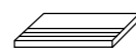
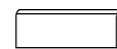
± 9,5

30x60 - 12"x24"

02768 | Ageless Polar Nat/Ret
02773 | Ageless Polar Lev/Ret



Polar Nat/Ret 60x60 - 24"x24"



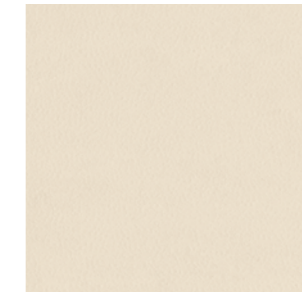
Sahara



± 9,5

60x60 - 24"x24"

02776 | Ageless Sahara Nat/Ret
02781 | Ageless Sahara Lev/Ret



± 9,5

60x60 - 24"x24"

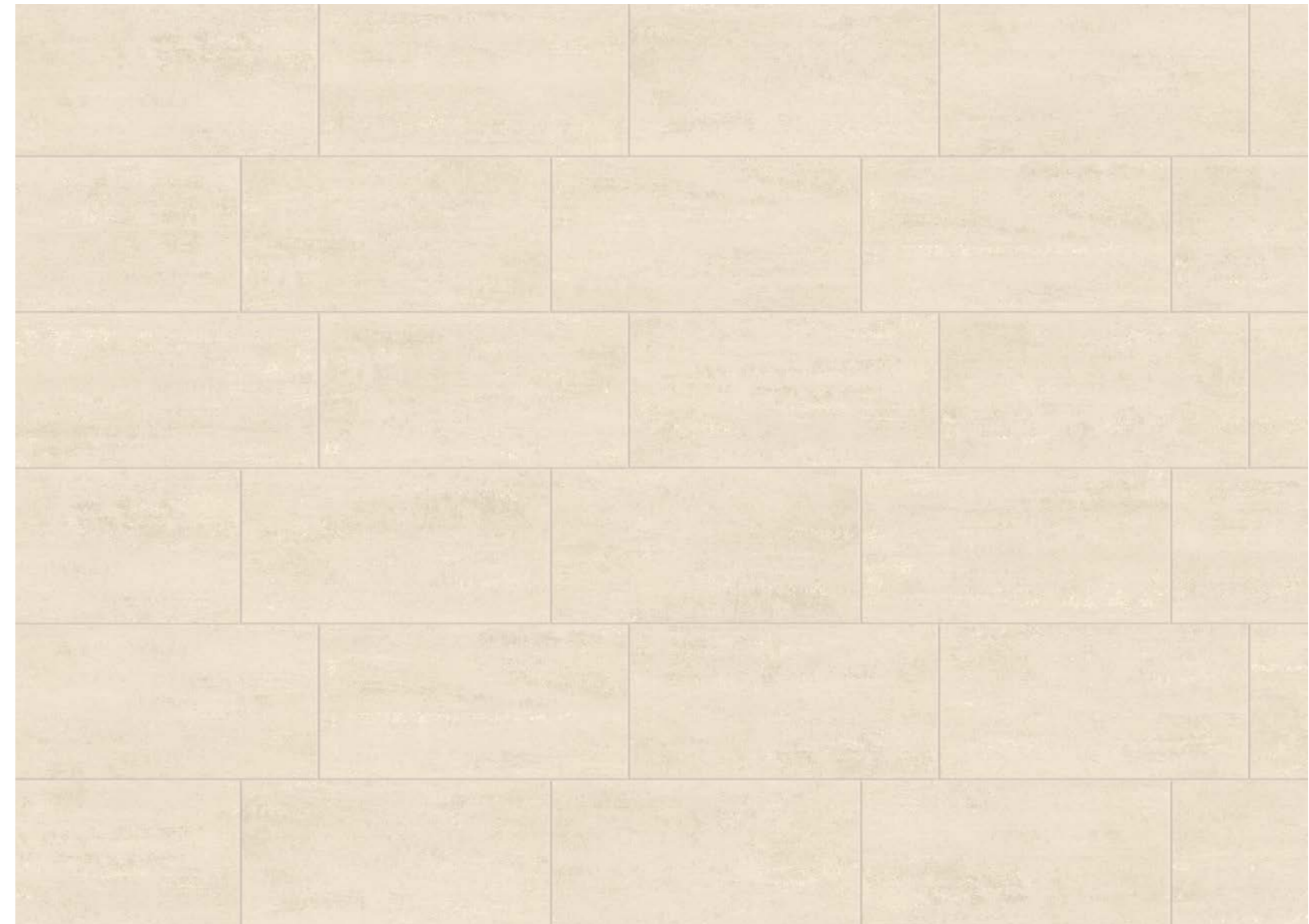
02786 | Ageless Sahara Textured Nat/Ret



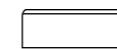
± 9,5

30x60 - 12"x24"

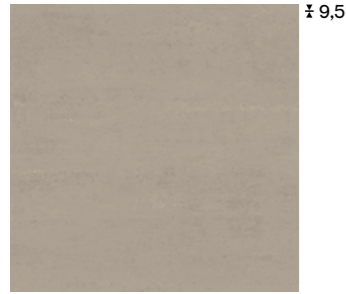
02766 | Ageless Sahara Nat/Ret
02771 | Ageless Sahara Lev/Ret



Sahara Nat/Ret 30x60 - 12"x24"



Europe



± 9,5

60x60 - 24"x24"

02777 | Ageless Europe Nat/Ret
02782 | Ageless Europe Lev/Ret



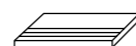
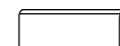
± 9,5

30x60 - 12"x24"

02767 | Ageless Europe Nat/Ret
02772 | Ageless Europe Lev/Ret



Europe Nat/Ret 30x60 - 12"x24"



Britain



± 9,5

60x60 - 24"x24"

02779 | Ageless Britain Nat/Ret
02784 | Ageless Britain Lev/Ret



± 9,5

60x60 - 24"x24"

02787 | Ageless Britain Textured Nat/Ret



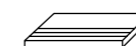
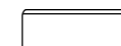
± 9,5

30x60 - 12"x24"

02769 | Ageless Britain Nat/Ret
02774 | Ageless Britain Lev/Ret



Britain Nat/Ret 60x60 - 24"x24"



Island



± 9,5

60x60 - 24"x24"

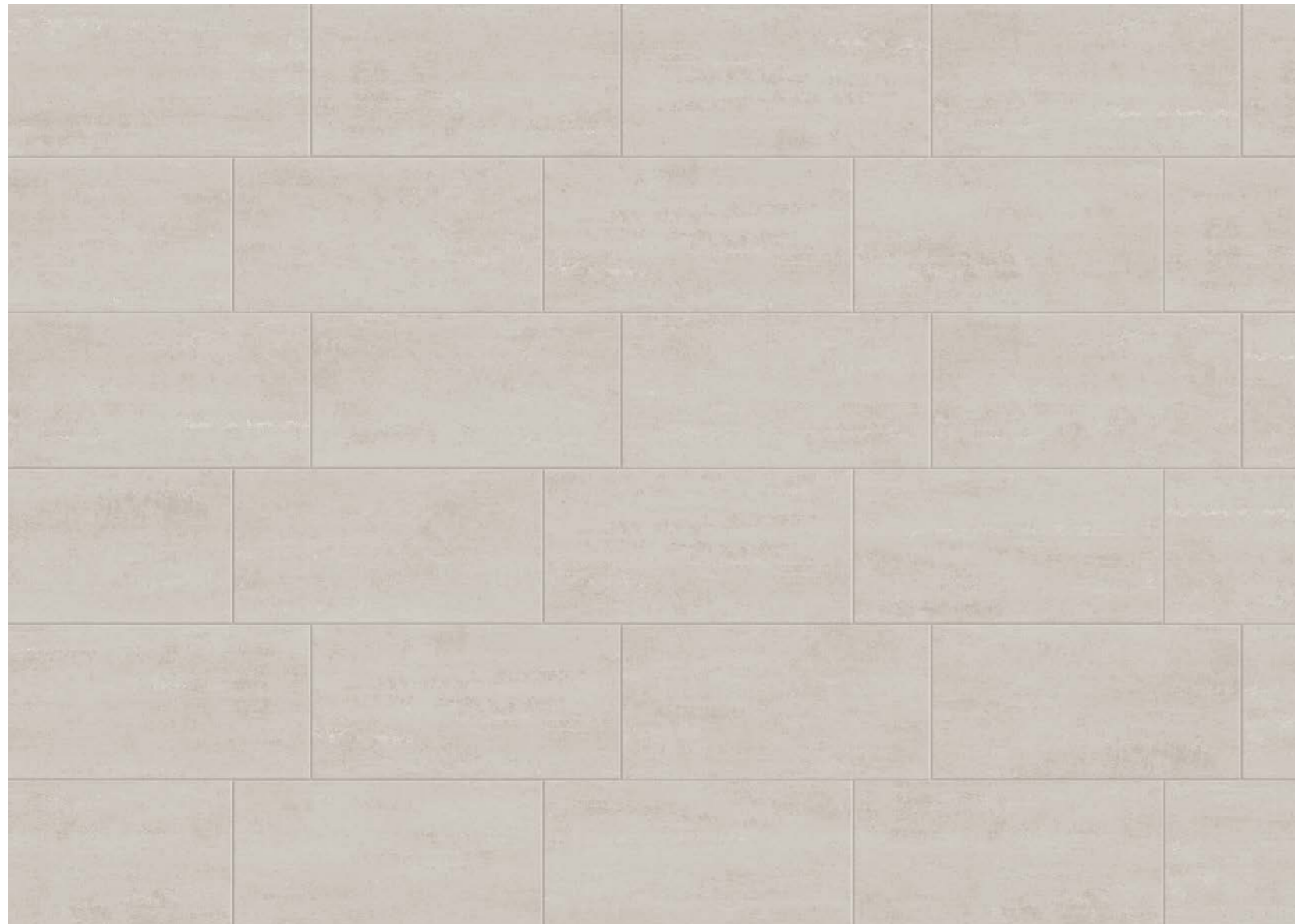
02534 | Ageless Island Nat/Ret
02535 | Ageless Island Lev/Ret



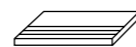
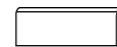
± 9,5

30x60 - 12"x24"

00015 | Ageless Island Nat/Ret
00019 | Ageless Island Lev/Ret



Island Nat/Ret 30x60 - 12"x24"



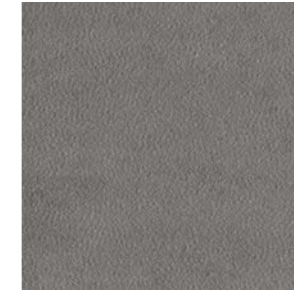
Baltic



± 9,5

60x60 - 24"x24"

02780 | Ageless Baltic Nat/Ret
02785 | Ageless Baltic Lev/Ret



± 9,5

60x60 - 24"x24"

02788 | Ageless Baltic Textured Nat/Ret



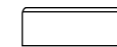
± 9,5

30x60 - 12"x24"

02770 | Ageless Baltic Nat/Ret
02775 | Ageless Baltic Lev/Ret



Baltic Nat/Ret 60x60 - 24"x24"



Africa



60x60 - 24"x24"

02536 | Ageless Africa Nat/Ret
02537 | Ageless Africa Lev/Ret

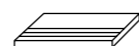
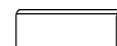


30x60 - 12"x24"

00961 | Ageless Africa Nat/Ret
00963 | Ageless Africa Lev/Ret



Africa Nat/Ret 30x60 - 12"x24"




Riepilogo Gamma

Collection
Serie
Gamme

Formati Sizes	60x60 - 24"x24"		30x60 - 12"x24"		Din 51130	Din 51097	Dcof	Strutture 3D 3D Structures				Formati Sizes	Pezzi Speciali Special Pieces	
	Textured 60x60 - 24"x24"	Din 51130	Din 51097	Dcof				Gradino 30x60 - 12"x24"	Battiscopa 8x60 - 3/4"x24"					
	± 9,5		± 9,5					± 9,5				± 9,5	± 9,5	
Polar	Nat/Ret	02778	02768	V2	R10	A+B	>0.42					Nat/Ret	02803	02797
	Lev/Ret	02783	02773										Lev/Ret	02808
Sahara	Nat/Ret	02776	02766	V2	R10	A+B	>0.42	02786	R11	A+B+C		Nat/Ret	02801	02795
	Lev/Ret	02781	02771										Lev/Ret	02806
Europe	Nat/Ret	02777	02767	V2	R10	A+B	>0.42					Nat/Ret	02802	02796
	Lev/Ret	02782	02772										Lev/Ret	02807
Britain	Nat/Ret	02779	02769	V2	R10	A+B	>0.42	02787	R11	A+B+C		Nat/Ret	02804	02798
	Lev/Ret	02784	02774										Lev/Ret	02809
Island	Nat/Ret	02534	00015	V2	R10	A+B	>0.42					Nat/Ret	00031	00023
	Lev/Ret	02535	00019										Lev/Ret	00035
Baltic	Nat/Ret	02780	02770	V2	R10	A+B	>0.42	02788	R11	A+B+C		Nat/Ret	02805	02799
	Lev/Ret	02785	02775										Lev/Ret	02811
Africa	Nat/Ret	02536	00961	V2	R10	A+B	>0.42					Nat/Ret	02839	02837
	Lev/Ret	02537	00963										Lev/Ret	02842

Imballi

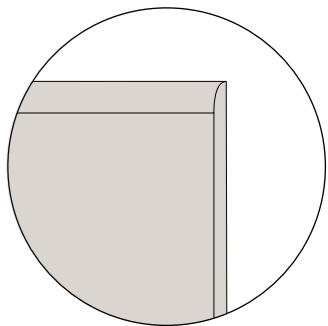
Packing
Verpackung
Emballage

Formati Sizes		± MM	 Pezzi Scatola Pieces/Box Stck/Karton Carreaux/Boite	 Mq/Scatola Sqmt/Box Qm/Karton M2/Boite	 Kg/Scatola Kgs/Box Kg/Karton Kg/Boite	 Scatole/Paletta Boxes/Pallet Karton/Palette Boite/Palette	 Mq/Paletta Sqmt/Pallet Qm/Pallet M2/Palette	 Kg/Paletta Kgs/Pallet Kg/Pallet Kg/Palette	 Formato Paletta Size Pallet Format Pallet Dim. Palette
60x60 (24"x24") Nat/Ret	P	9,5	3	1,080	21,50	40	43,20	860	120x80x75
60x60 (24"x24") Lev/Ret	P	9,5	3	1,080	22,50	40	43,20	900	120x80x75
30x60 (12"x24") Nat/Ret	P	9,5	6	1,080	21,50	48	51,84	1032	120x80x75
30x60 (12"x24") Lev/Ret	P	9,5	6	1,080	22,50	48	51,84	1080	120x80x75
60x60 (24"x24") Textured Nat/Ret	P	9,5	3	1,080	21,50	40	43,20	860	120x80x75
Pezzi Speciali / Special Pieces									
30x60 (12"x24") Gradino Nat/Ret - Lev/Ret	P	9,5	6	1,080	21,50	36	-	-	-
8x60 (3 1/2"x24") Battiscopa Nat/Ret - Lev/Ret	P	9,5	10	0,480 m.l. 6,00	11,00	72	-	-	-

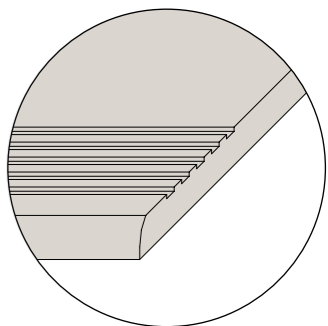
Pezzi Speciali

Special pieces
Formstücke
Pièces spéciales

Battiscopa Nat/Ret 8x60 - 3 1/2"x24" ± 9,5
Battiscopa Lev/Ret 8x60 - 3 1/2"x24" ± 9,5




Gradino Nat/Ret 30x60 - 12"x24" ± 9,5
Gradino Lev/Ret 30x60 - 12"x24" ± 9,5
(Becco civetta e fresature tecniche - bullnose edge with grooves)



Caratteristiche Tecniche

Technical characteristics
Technische daten
Caracteristiques techniques

CLASSIFICAZIONE SECONDO NORME CEN/ISO GRUPPO B1A EN 14411 - ISO 13006 - CLASSIFICATION IN ACCORDANCE WITH CEN/ISO STANDARDS B1A EN 14411 - ISO 13006
KLASSIFIZIERUNG GEMÄSS CEN/ISO-NORMEN GRUPPE B1A EN 14411 - ISO 13006 - CLASSIFICATION SELON LES NORMES CEN/ISO GROUPE B1A EN 14411 - ISO 13006

CARATTERISTICA TECNICA TECHNICAL CHARACTERISTIC TECHNISCHE DATE CARACTÉRISTIQUE TECHNIQUE	NORMA NORM NORME	VALORE PRESCRITTO VALUE REQUIRED NORMVORGABE VALEUR PRESCRIPTE	VALORE MEDIO MEAN VALUE MITTELWERT VALEUR MOYENNE CERAMICHEPIEMME FLOOR AND MORE	USA TESTS 	VALORE MEDIO MEAN VALUE MITTELWERT VALEUR MOYENNE CERAMICHEPIEMME FLOOR AND MORE
LUNGHEZZA E LARGHEZZA LENGHT AND WIDTH / LÄNGE UND BREITE / LONGUEUR ET LARGEUR		±0,6% (±2,00 MM)			
SPESORE THICKNESS / STÄRKE / EPAISSEUR		±5% (±0,5 MM)			
RETILINEITÀ LATI WARPAGES OF EDGES / GERADHEIT DER KANTEN / RÉCITITUDE DES ARÊTES	ISO 10545.2	±0,5% (±15 MM)	CONFORME IN ACCORDANCE ERFÜLLT CONFORME	ASTM C-499 ASTM C-485 ASTM C-502	IN ACCORDANCE
ORTOGONALITÀ WEDGING / RECHTWINKLIGKEIT / ORTHOGONALITÉ		±0,5% (±2,00 MM)			
PLANARITÀ FLATNESS / PLANITÄT / PLANIMÉTRIE		±0,5% (±2,00 MM)			
ASSORBIMENTO % D'ACQUA WATER ABSORPTION WASSERANNAHME % ABSORPTION D'EAU %	ISO 10545.3	≤ 0,5%	CONFORME IN ACCORDANCE ERFÜLLT CONFORME	ASTM C-373	IN ACCORDANCE
RESISTENZA ALLA FLESSIONE BENDING STRENGTH BIEGEZUGFESTIGKEIT RÉSISTANCE À LA FLEXION	ISO 10545.4	≥ 35N/MM ²	CONFORME IN ACCORDANCE ERFÜLLT CONFORME	ASTM C-648 250 LBS OR GREATER	IN ACCORDANCE
DILATAZIONE TERMICA LINEARE TRA 20° E 100° C LINEAR THERMAL EXPANSION BETWEEN 20° AND 100° C LINEARE WÄRMEAUSENDENUNG ZWISCHEN 20° UND 100° C DILATATION THERMIQUE LINEAIRE ENTRE 20° ET 100° C	ISO 10545.8	SECONDO I DATI DEL COSTRUTTORE ACCORDING TO BUILDER'S SPECIFICATIONS LAUT ANGABEN DES HERSTELLERS SELON LES ELEMENTS DU CONSTRUCTEUR	= 7X10 ⁻⁶ C ⁻¹		
RESISTENZA AGLI SBALZI TERMICI THERMAL SHOCK RESISTANCE TEMPERATURWECHSELBESTÄNDIGKEIT RÉSISTANCE AUX ÉCARTS DE TEMPÉRATURE	ISO 10545.9	RICHIESTA REQUEST BITTE DEMANDE	RESISTENTE RESISTANT WIDERSTEHEND RÉSISTANT		
RESISTENZA AL GELO FROST RESISTANCE FROSTBESTÄNDIGKEIT RÉSISTANCE AU GEL	ISO 10545.12	RICHIESTA REQUEST BITTE DEMANDE	RESISTENTE RESISTANT WIDERSTEHEND RÉSISTANT	ASTM C-1026	IN ACCORDANCE
RESISTENZA ALL'ATTACCO CHIMICO RESISTANCE TO CHEMICAL ATTACK BESTÄNDIGKEIT GEGEN CHEMIKALIEN RÉSISTANCE À L'ATTAQUE CHIMIQUE	ISO 10545.13	SECONDO I DATI DEL COSTRUTTORE ACCORDING TO BUILDER'S SPECIFICATIONS LAUT ANGABEN DES HERSTELLERS SELON LES ELEMENTS DU CONSTRUCTEUR	RESISTENTE RESISTANT WIDERSTEHEND RÉSISTANT	ASTM C-650	IN ACCORDANCE
RESISTENZA DEI COLORI ALLA LUCE COLOURS RESISTANCE TO LIGHT LICHTBESTÄNDIGKEIT RÉSISTANCE DES COULEURS À LA LUMIÈRE	DIN 51094	NESSUNA ALTERAZIONE NO ALTERATION KEINE VERÄNDERUNG AUCUNE ALTERATION	CONFORME IN ACCORDANCE ERFÜLLT CONFORME		
RESISTENZA ALLE MACCHIE STAIN RESISTANCE FLECKENFESTIGKEIT RÉSISTANCE AUX TACHES	ISO 10545.14	≥ CLASSE 3 METODO DI PROVA DISPONIBILE TEST METHOD AVAILABLE VERFÜGBARE PRÜFMETHODE METHODE D'ESSAI DISPONIBLE	CONFORME IN ACCORDANCE ERFÜLLT CONFORME		
RESISTENZA ALLO SCIVOLAMENTO SLIPPAGE RESISTANCE RUTSCHSICHERHEIT RÉSISTANCE AU GLISSEMENT	DIN 51130 *	9 s R s13	NAT	R10 ASTM C-1028 * COF ≥ 0,6 DRY ≥ 0,6 WET	NAT
	DIN 51097 *	A,B,C	NAT	A*B ANSI * 137,1-2012 DCOF > 0,42 WET	NAT > 0,42
PENDULUM SLIP TEST	BS EN 7976-2*	> 36 DRY > 36 WET	NAT		

*TRATTANDOSI DI NORMATIVE NAZIONALI, I METODI DI PROVA, I REQUISITI E LE CLASSIFICAZIONI VARIANO DA PAESE A PAESE. IL VALORE ATTESO DALLA RESISTENZA ALLO SCIVOLAMENTO DELLA PRODUZIONE DI INDUSTRIE CERAMICHE PIEMME S.P.A., PUÒ VARIARE IN BASE AL LOTTO PRODUTTIVO. SPECIFICA DOCUMENTAZIONE È DISPONIBILE SU RICHIESTA.
TEST METHODS, REQUIREMENTS AND CLASSIFICATIONS DIFFER FROM COUNTRY TO COUNTRY, ACCORDING TO THE NATIONAL REGULATIONS. THE EXPECTED VALUE OF SLIPPAGE RESISTANCE OF PRODUCTS BY INDUSTRIE CERAMICHE PIEMME S.P.A. MAY VARY DEPENDING ON THE PRODUCTION BATCH. SPECIFIC DOCUMENTS ARE AVAILABLE UPON REQUEST.
PRÜFVERFAHREN, ERFORDERNISSE UND KLASSIFIKATIONEN SIND VERSCHIEDEN VON LAND ZU LAND, GEMÄSS DER NATIONALEN VORSCHRIFTEN. DER ERWARTUNGSWERT DER RUTSCHSICHERHEIT DER PRODUKTE VON INDUSTRIE CERAMICHE PIEMME S.P.A. KANN SICH - JE NACH DER PRODUKTIONSPARTIE - VERÄNDERN. SPEZIFISCHE UNTERLAGEN SIND AUF VERLANGEN ZUR VERFÜGUNG.
LES MÉTHODES D'ESSAI, LES RÉQUISITIONS ET LES CLASSIFICATIONS CHANGENT DE PAYS À PAYS, SELON LES RÉGLEMENTATIONS NATIONALES. LA VALEUR ATTENDUE DE RÉSISTANCE AU GLISSEMENT DES PRODUITS DE INDUSTRIE CERAMICHE PIEMME S.P.A. PEUT VARIER EN FONCTION DU LOT DE PRODUCTION. UNE DOCUMENTATION SPÉCIFIQUE EST DISPONIBLE SUR DEMANDE.

ELENCO DELLE SERIE CERTIFICATE E CLASSIFICAZIONI DISPONIBILI A RICHIESTA - LIST OF CERTIFIED SERIES AND CLASSIFICATIONS AVAILABLE UPON REQUEST
LISTE DER GEPRÜFTEN SERIE UND KLASSIFIZIERUNGEN AUF ANFRAGE ERHÄLTICH - LISTE DES SERIES CERTIFIÉES ET DES CLASSEMENTS DISPONIBLES SUR DEMANDE



CERAMICHEPIEMME
FLOOR AND MORE



Norme per la posa e la manutenzione

Installation and maintenance instructions
Verlegung, reiningung und pflege
Guide a la pose et l'entretien

- Per i prodotti rettificati consigliamo una fuga di 2 mm per un migliore risultato di posa.
- Per una migliore resa estetica Piemme consiglia stuccature colorate in tinta con le piastrelle. Verificare, prima dell'utilizzo, la compatibilità ed idoneità dei riempitivi per fughe con il prodotto ceramico.
- Rimuovere le eccedenze dei riempitivi per fughe quando gli stessi sono ancora freschi.
- Attenersi scrupolosamente alle istruzioni indicate dai produttori dei riempitivi per fughe.
- Per eliminare completamente i residui di posa, che potrebbero compromettere la manutenzione ordinaria e le caratteristiche del prodotto, a posa ultimata, procedere con la pulizia utilizzando prodotti adeguati, a base Acida max 3%, rispettando le indicazioni del produttore. Osservare assolutamente i limiti di tempo indicati nelle istruzioni: un contatto troppo pro lungato con questi prodotti potrebbe provocare il danneggiamento della superficie.
- Gli eventuali aloni che si dovessero presentare dopo la posa di materiali lappati o levigati si potranno facilmente eliminare utilizzando un prodotto idoneo, a base Alcalina.
- Riguardo l'utilizzo di materiali ceramici all'esterno, pure riconfermando l'ingelività dei prodotti Piemme in gres porcellanato, in conformità alle vigenti normative europee EN 14411/ISO 13006-ISO 10545.12, occorre attenersi ad alcune fondamentali norme previste per la posa all'esterno, atte a rendere inattaccabili al gelo i predetti pavimenti. Le condizioni più importanti da rispettare sono: le opportune pendenze, le impermeabilizzazioni, i giunti di dilatazione, e l'uso di idonei materiali per la posa.
- Decorati realizzati con smalti e metalli preziosi é indispensabile proteggere la superficie durante la posa, non utilizzare assolutamente prodotti abrasivi e/o acidi, ma solo acqua e sapone neutro. Il produttore non risponde di eventuali danni a questi preziosi materiali causati da "sfregamenti" durante la posa in opera. Per nessun motivo saranno accettate contestazioni relative a materialeposato.

TIPO DI SPORCO	INDICAZIONI PER LA PULIZIA
Birra, Caffè, Gelato, Vino Gomma Pneumatico, Grassi vegetali e animali, Inchiostri, Lampostili Olii Meccanici, Residui di scotch Ollo di lino, PennarelloResine Smalti, Tintura per capelli	Prodotti a Base Alcalina
Cera protettiva anti-abrasione, Depositi calcarei, Macchie di ruggine	Prodotti a Base Acida
Cera di candela, Residui di scotch	Solventi
Per ulteriori informazioni specifiche consultare l'area tecnica sul sito Piemme: www.ceramichepiemme.it	

- For better installation results of rectified products, we suggest 2 mm joint.
- For a better aesthetic finish, Piemme recommends using jointing colours that match the tiles.
- Please check, before using, the compatibility and suitability of grouting material with the ceramic tile.
- Clean away the excess of grouting materials while they are still fresh.
- Follow carefully the instructions pointed out by the producers of tile grouting materials.
- To completely eliminate installation residues, which could negatively affect routine maintenance and product characteristics once installation has terminated, proceed to clean using adequate products, with max. 3% Acid base, following the manufacturer's instructions. Always closely abide by the time limits indicated in the instructions: prolonged contact with these products may cause damage to the surface.
- Any rims that appear after installing lapped or polished materials can be easily eliminated using a suitable Alkaline-based product.
- With regard to the use of ceramic materials outdoors, while once more reiterating that Piemme porcelain stoneware products are frost-proof, in compliance with applicable European standards EN 14411/ISO 13006-ISO 10545.12, a number of fundamental procedures must be followed for outdoor installation, suitable for making the aforementioned floors resistant to frost. The most important aspects are: suitable gradients, waterproofing, expansion joints, and the use of suitable installation materials.
- Decorations made with glazes and precious metals It is most important to protect the surface during installation. Never use abrasive and/or acid products, only water and neutral soap. The manufacturer disclaims liability in case of any damage to these precious materials caused by "rubbing" during installation. Under no circumstances will disputes be accepted relating to the installed material.

TYPE OF STAIN	CLEANING SUGGESTIONS
beer, coffee, wine, ice cream vegetable and animal fats, rubber, remains of scotch tape, grease from machines, linseed oil, felt tip pens, paints, inks, hair dye	Alkaline-based detergent
protective anti-abrasion wax, calcareous residuals, rust stains	Acid-based detergent
candle wax, remains of scotch-tape	Solvents
For further specific details please visit the technical area on Piemme website: www.ceramichepiemme.it	

- Damit sich eine bessere Verlegung von geschliffenen Produkten ergibt, empfehlen wir eine Fugenbreite von 2 mm.Für ein optisch perfektes Ergebnis empfiehlt Piemme, die Fugen farblich auf die Fliesen abzustimmen.
- Prüfen sie bitte, vor der Verwendung, die Zweckmäßigkeit und die Verträglichkeit des Fugenfüllmittels mit den Keramikfliesen.
- Bitte entfernen sie das überflüssige Fugenfüllmittel wenn es noch frisch ist.
- Folgen sie bitte sorgfältig die von dem Herstellern des Fugenfüllmittels angegebenen Bedienungsvorschriften.
- Zur vollkommenen Entfernung der Verlegerückstände, die die normale Pflege erschweren und die Merkmale des Produkts beeinträchtigen könnten, nach der Verlegung geeignete Reinigungsmittel auf max. 3% Säurebasis verwenden und bei der Reini gung die Hinweise des Herstellers beachten. Die angegebenen Zeiten keinesfalls überschreiten: ein zu lange andauernder Kontakt mit diesen Produkten kann Beschädigungen der Oberfläche verursachen.
- Eventuelle nach der Verlegung von geläppter oder geschliffenem Material sichtbare Schleier lassen sich einfach mit entsprechenden, alkalischen Produkten entfernen.
- Auch wenn die Piemme-Feinsteinzeugprodukte gemäß den europäischen Normen EN 14411/ISO 13006-ISO 10545.12 frostbeständig sind, müssen beim Einsatz keramischer Materialien im Freien einige Grundregeln beachtet werden, damit die Bodenbeläge nicht vom Frost angegriffen werden können. Die wichtigsten Voraussetzungen sind: korrektes Gefälle, Abdichtung, Dehnungsfugen sowie geeignetes Verlegematerial.
- Dekore mit Glasuren und Edelmetallen Während der Verlegung muss die Oberfläche unbedingt abgedeckt werden. Es dürfen keine scheuernden und/oder säurehaltigen Produkte verwendet werden, sondern ausschließlich Wasser und neutrale Seife. Der Hersteller haftet nicht für eventuelle, während der Verlegung durch Abrieb entstandene Schäden an diesen hochwertigen Materialien. Reklamationen von bereits verlegtem Material werden in keinem Fall akzeptiert.

VERSCHMUTZUNGSART	REINIGUNGSHINWEISE
Bier, Wein, Eis, Kaffee Tierische oder pflanzliche Fette Gummi, Kleberbandresten Schmieröl, Tinte, Leilöl, Filzstift, Harz oder Lack, Haarfarbe	Alkalische Reinigungsmittel
Kratzschutz-Wachs, Kalkablagerunge, Rostflecken	Säure-Reinigungsmittel
Kerzenwachs Kleberbandresten	Lösungsmittel
Weitere Einzelheiten finden Sie in dem technischen Bereich des Piemme website: www.ceramichepiemme.it	

- Pour obtenir le meilleur résultat de pose de produits rectifiés, il est conseillé de réaliser un joint de 2 mm.
- Pour parfaire l'effet esthétique obtenu, Piemme conseille de confectionner des joints de la même couleur que les carreaux.
- Vérifier avant la pose la compatibilité et convenance des remplissages pour joints avec le produit céramique.
- Enlever les surplus des remplissages pour joints alors qu'ils sont encore frais.
- Respecter scrupuleusement les instructions indiquées par les fabricants de remplissages pour joints.
- Pour éliminer complètement tout résidu de pose pouvant gêner l'entretien courant et altérer les caractéristiques du produit, il est conseillé, à la fin de la pose, de procéder au nettoyage du carrelage avec des produits à base acide maximum 3% et de respecter les consignes du fabricant. Suivre impérativement les délais indiqués dans la notice car le contact trop prolongé de ces produits pourrait endommager la surface.
- Pour éliminer facilement la présence éventuelle de cernes après la pose de carreaux rodés ou polis, utiliser un produit à base alcaline.
- Pour ce qui est de la pose à l'extérieur, bien que les produits Piemme en grès cérame soient ingélifs, conformément aux normes européennes EN 14411/ISO 13006-ISO 10545.12, il convient cependant de respecter quelques règles fondamentales de manière à rendre le carrelage inattaquable au gel. Les conditions les plus importantes à remplir sont: le degré d'inclinaison, l'imperméabilisation, les joints de dilatation et l'utilisation de matériaux de pose appropriés.
- Décors réalisés avec des émaux et des métaux précieux Il est indispensable de protéger la surface pendant la pose. N'utiliser en aucun cas des produits abrasifs et/ou acides mais uniquement de l'eau et du savon neutre. La fabricant ne répond pas des dommages éventuels de ces matériaux précieux causés par le frottement pendant la pose. Aucune réclamation, quelle qu'elle soit, concernant le matériau posé ne sera acceptée.

TYPE DE TACHE	NETTOYAGE CONSEIL
Bière, Vin, Glace, Café, Graisses végétales et animales, Encres, Résidus de scotch, Huile de graisseage, Hile de lin Crayon feutre Emaux, Teinture pour cheveux, Caoutchouc pour pneus	Détergents à base alcaline
Cire de protection anti abrasion, Dépôts de calcare, Tache de rouille	Détergents à base d'acide
Cire de bougie Résidus de scotch	Solvant
Pour d'ultérieures informations spécifiques consulter le département technique du site Piemme: www.ceramichepiemme.it	

Reading Guide
Leseanleitung
Guide a la lecture



Spessore
Thickness
Stärke
Épaisseur

Variazione nelle sfumature di colore
Color shade variations
Variation der Farbnuancen
Variation des nuances de couleur

Resistenza alla scivolosità
Skid resistance
Rutschfestigkeit
Resistance au glissement

P Gres fine porcellanato
Fine Porcelain Stoneware
Feinsteinzeug
Grès Cérame Fin

V1

Aspetto uniforme
Uniform appearance
Gleichförmiges aussehen
Aspect uniforme

DIN 51130	DIN 51097	DCOF
R10	A+B	>0,42

V2

Variazione leggera
Slight variation
Leichte variation
Variation légère

V3

Variazione moderata
Moderate variation
Mäßige variation
Variation modeste

V4

Variazione casuale
Random variation
Zufällige variation
Variation fortuite

Project Management
Mktg Piemme

Finito di stampare a Febbraio 2019
Printed in February 2019

Tutti i formati sono nominali.

All sizes are nominal.

Die Formate sind Nennwerte.

Tous les formats sont nominaux.

Gli spessori riportati in questo catalogo sono nominali e possono variare a seconda dei formati e delle finiture.

The thickness mentioned on this catalogue are nominal and can be different according to the sizes and the finishes.

Die in diesem Katalog angegebenen Fliesenstärke sind nominal und können, je nach Format oder Oberfläche, verschieden sein.

Les épaisseurs reportées sur ce catalogue sont nominales et peuvent varier suivant les formats et les finitions.

I colori e le caratteristiche estetiche dei prodotti sono quanto più possibile vicini a quelli reali, nei limiti consentiti dai processi di stampa.

The colours and appearance features of the products are as close as possible to reality, within the limitation of the printing process.

Die Farben und die ästhetischen Eigenschaften der Produkte entsprechen der Wirklichkeit, innerhalb den von dem Druckverfahren erlaubten Grenzen.

Les couleurs et les caractéristiques esthétiques sont fidèles aux couleurs et caractéristiques réelles dans les limites des procédés d'impression.



Una storia tutta italiana

Piemme dal 1962, anno della sua fondazione, è protagonista indiscussa del vero Made in Italy, quello fatto di eccellenza, passione e creatività. Oggi tutti i materiali Piemme sono prodotti con tecnologia d'avanguardia come la decorazione digitale inkjet HD, la cottura in forni ad energia pulita a recupero di calore, la rettifica e levigatura in linea "one roof" e la verifica elettronica dello standard qualitativo.

An all-Italian story

Since 1962, the year of its foundation, Piemme has been the undisputed protagonist of real Made in Italy, that which consists of excellence, passion and creativity. Today all Piemme materials are made using cutting-edge technology such as HD inkjet digital decoration, firing in heat-recycling clean-energy kilns, "one roof" grinding and polishing line and electronic quality standard control.

Eine ganz italienische Geschichte

Seit dem Gründungsjahr 1962 ist Piemme ein unangefochtener Hauptakteur des echten Made in Italy: jenem, das auf Exzellenz, Leidenschaft und Kreativität gründet. Alle Piemme Erzeugnisse werden heute unter Einsatz von Spitzentechnologie produziert, wie zum Beispiel mit der digitalen Inkjet-Dekoration, dem Brennen in Öfen mit grüner Energie und Wärmerückgewinnung, dem Schleifen und Polieren in der Linie „unter einem Dach“ sowie der elektronischen Prüfung des Qualitätsniveaus.

Une histoire toute italienne

Depuis 1962, l'année de sa fondation, Piemme est la protagoniste indiscutée du Made in Italy, basé sur l'excellence, la passion et la créativité. Aujourd'hui toutes les phases du cycle de fabrication Piemme sont issues d'une technologie à l'avant-garde comme la décoration numérique inkjet HD, la cuisson dans des fours à énergie propre et à récupération de chaleur, la rectification et le polissage en ligne "one roof" et la vérification électronique de la qualité.

CERAMICHE PIEMME

FLOOR AND MORE

INDUSTRIE CERAMICHE PIEMME S.P.A.
VIA DEL CROCIALE 42/44, 41042 FIORANO (MO) - ITALY
T. +39 0536.849111 - F. +39 0536.849402
WWW.CERAMICHEPIEMME.IT - INFO@CERAMICHEPIEMME.IT